



# Versailles



## Vers une diversification des activités

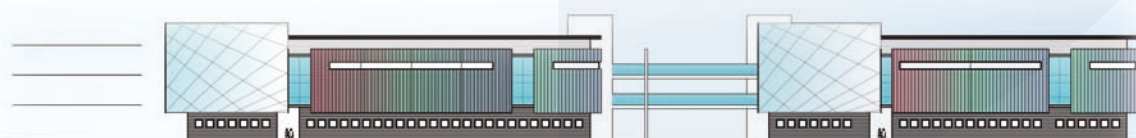
SOGARIS développe à Versailles-Satory une nouvelle activité plus tertiaire. Le groupe vient en effet de faire l'acquisition d'un terrain de 35 000 m<sup>2</sup> dédié à des activités liées au développement du pôle de compétitivité Mov'eo.

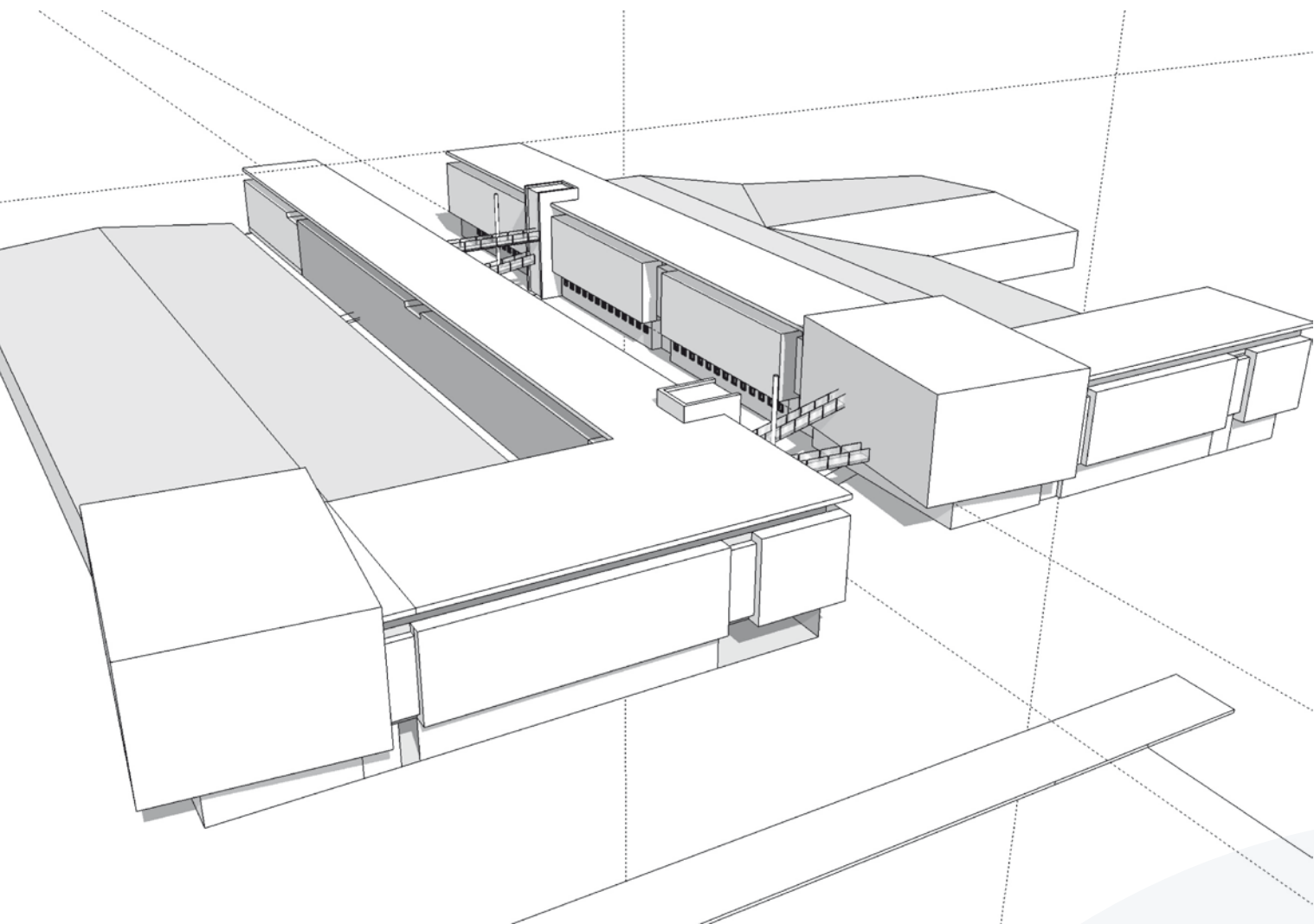
Ce pôle de compétitivité est axé sur la recherche dans le domaine de l'automobile et des transports collectifs afin de garantir une plus grande sécurité pour l'homme et son environnement. Il ambitionne d'installer de grandes entreprises du secteur de l'automobile, des laboratoires de recherche, ainsi qu'une grande école d'ingénieurs. Grâce à cet investissement, SOGARIS met son savoir-faire et son expertise à disposition de nouveaux types d'utilisateurs.



## Les CHIFFRES CLÉS

- Un terrain de **35 000 m<sup>2</sup>**
- **2** bâtiments
- **25 000 m<sup>2</sup>** construits
- Bureaux, laboratoires, locaux d'activités, salles de formation et amphithéâtre





## **SOGARIS : Précurseur en immobilier logistique**

Le groupe SOGARIS est spécialisé dans la conception, réalisation et gestion de plates-formes logistiques multimodales. Référence européenne en termes de distribution urbaine de marchandises, aménageur, promoteur, investisseur et opérateur logistique pour le compte de tiers, SOGARIS développe ses opérations en partenariat avec les collectivités territoriales. SOGARIS dispose actuellement d'un patrimoine d'actifs de 453 000 m<sup>2</sup> répartis sur 8 sites en France (Rungis, Bayonne, Roissy, Rouen, Lyon, Marseille, Créteil et Versailles).