

Le service logistique du groupe Sogaris



Une offre "sur-mesure" adaptée à vos besoins

Certifiée ISO 14001, l'activité Sogaris Logistique propose une prestation de services globale et personnalisée selon les spécificités métier de ses clients : produits alimentaires secs, PLV, documentations, cadeaux, bazar, jouets, livres, mobiliers, e-commerce, produits industriels finis, etc.

Sogaris Logistique exploite deux bâtiments à Rungis sur une surface totale de 22 500 m², entièrement équipés et sécurisés. Le service bénéficie d'une gestion informatique performante organisée autour de la radiofréquence et du logiciel Bext. Nos références : Agospap, DS France, Grohe, La Poste, Mairie de Paris, Mattel, etc.

Partenaire du e-commerce

Sogaris Logistique a signé en 2011 un partenariat avec ShipLeader, spécialiste du traitement des commandes et de l'assistance à la clientèle pour le e-commerce. Objectif : développer pour les web marchands des « Fulfillment Centers », intégrant des services de gestion des expéditions et des retours respectueux de l'environnement.



Services

Prestations logistiques

Réception, contrôle et entreposage ;
préparation de commandes ; expédition ;
gestion des retours ; suivi informatisé
des stocks et des mouvements de
marchandises grâce à un module
Internet dédié.

Certification ISO 14001 (2004)

Opérations spécifiques

Remplissage de box / présentoirs,
envois personnalisés, opérations
ponctuelles, etc.

Localisation

Situation exceptionnelle à 7 km de Paris,
en bordure de l'A86 et à 5 minutes de
l'aéroport d'Orly.

Enregistrement auprès de la DSV

Service enregistré auprès de la Direction
départementale des services vétérinaires
(DSV) du Val-de-Marne.



Sogaris Logistique

Confiez-nous votre logistique !

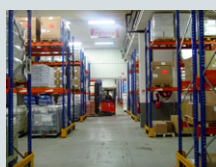
01



Réception et contrôle

L'ensemble des produits réceptionnés sont contrôlés selon différents modes : sondages, comptage unitaire ou pesées.

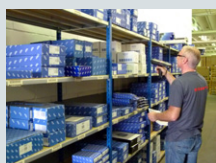
02



Entreposage

Plusieurs types d'entreposage sont proposés : des palettières conventionnelles ; des équipements de rayonnages dynamiques destinés aux petits volumes et aux éléments de picking ; des zones de masse pour les éléments d'entreposage plus imposants.

03



Préparation des commandes

Grâce au système de radiofréquence en place, les codes-barres de l'emplacement de stockage et de la référence produit sont scannés lors de chaque préparation de commande. Le client dispose ainsi de toutes les garanties de fiabilité.

04



Conditionnement des produits

Nous utilisons pour l'expédition des marchandises de nos clients, des emballages à simple ou double cannelure adaptés au format et à la nature du produit.

05



Transport

Le choix du mode de livraison des commandes est déterminé selon les critères d'urgence, de distribution, de volume et de poids de l'expédition.

06



Suivi de l'activité

Le client peut suivre 24h/24 et 7j/7, via un module d'accès qui lui est réservé, les mouvements de stock, les commandes et autres fonctionnalités.